

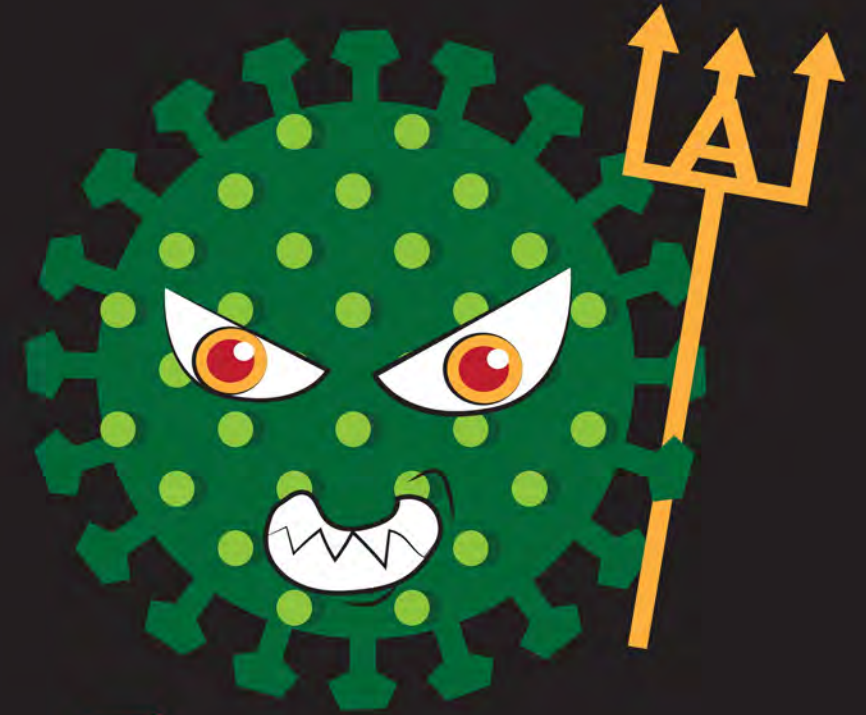
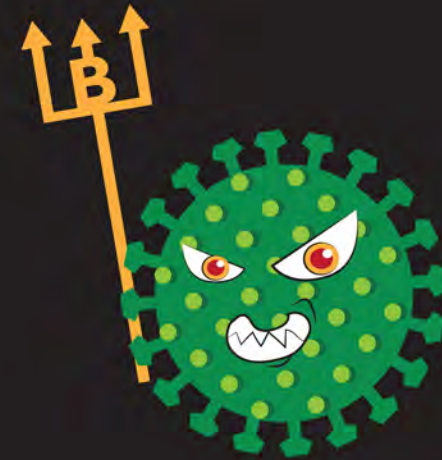
วัคซีน ใช้หวัดใหญ่

ความจำเป็นสำหรับ
หญิงตั้งครรภ์
และเด็กเล็ก

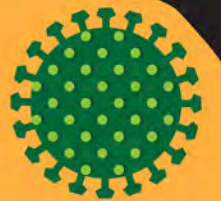


โรคไข้หวัดใหญ่

ปัญหาทางสาธารณสุขของประเทศ



- โรคไข้หวัดใหญ่เกิดจากเชื้อไวรัสไข้หวัดใหญ่ชนิดเอและบี
- ผู้ป่วยไข้หวัดใหญ่มักมีอาการไข้สูงและปวดเมื่อยกล้ามเนื้อ
- คนกลุ่มเสี่ยงที่ป่วยเป็นไข้หวัดใหญ่และมักมีอาการรุนแรงได้แก่ หญิงตั้งครรภ์ เด็กเล็ก ผู้ป่วยที่มีโรคประจำตัวบางอย่าง ผู้สูงอายุ และคนอ้วน
- การรักษาผู้ป่วยไข้หวัดใหญ่ส่วนใหญ่เป็นการรักษาตามอาการ ยาต้านไวรัสไข้หวัดใหญ่นำมาใช้ในคนกลุ่มเสี่ยง ผู้ป่วยที่มีภาวะแทรกซ้อน และผู้ป่วยที่มีอาการรุนแรง





วัคซีนไขหวัดใหญ่

ประสิทธิภาพและความปลอดภัย



วัคซีนไขหวัดใหญ่ช่วยป้องกัน
โรคไขหวัดใหญ่ได้ 50-90 เปอร์เซ็นต์
ทั้งนี้ขึ้นอยู่กับว่าสายพันธุ์ของเชื้อไวรัส
ที่มีการระบาด ได้รับการบรรจุไว้ในวัคซีน
ที่มีใช้ขณะนั้นหรือไม่

วัคซีนไขหวัดใหญ่
มีความปลอดภัย
พบอาการข้างเคียง
หลังฉีดวัคซีนน้อยมาก

วัคซีนไขหวัดใหญ่

ความจำเป็นในคนกลุ่มเสี่ยง

วัคซีนไขหวัดใหญ่สามารถฉีดได้ในคนทุกวัย
แต่ควรเน้นการฉีดเป็นประจำทุกปีสำหรับ
คนกลุ่มเสี่ยงได้แก่ หญิงตั้งครรภ์
เด็กเล็ก ผู้ป่วยที่มีโรคประจำตัวบางอย่าง
ผู้สูงอายุ และคนอ้วน
ภาครัฐมีบริการวัคซีนไขหวัดใหญ่
ให้กับคนกลุ่มเสี่ยง
โดยไม่เสียค่าใช้จ่าย



คำเตือน:

ห้ามฉีดวัคซีนไขหวัดใหญ่หากเคยได้รับ
วัคซีนแล้วมีอาการแพ้แบบรุนแรง



หญิงตั้งครรภ์



เด็กเล็ก



ผู้ป่วยที่มีโรคประจำตัวบางอย่าง



คนอ้วน



ผู้สูงอายุ



โรคไข้หวัดใหญ่

ในหญิงตั้งครรภ์

หญิงตั้งครรภ์
ที่ป่วยเป็นไข้หวัดใหญ่
อาจทำให้เกิดภาวะแทรกซ้อน
ของการตั้งครรภ์และ
เป็นอันตรายต่อ
ทารกในครรภ์



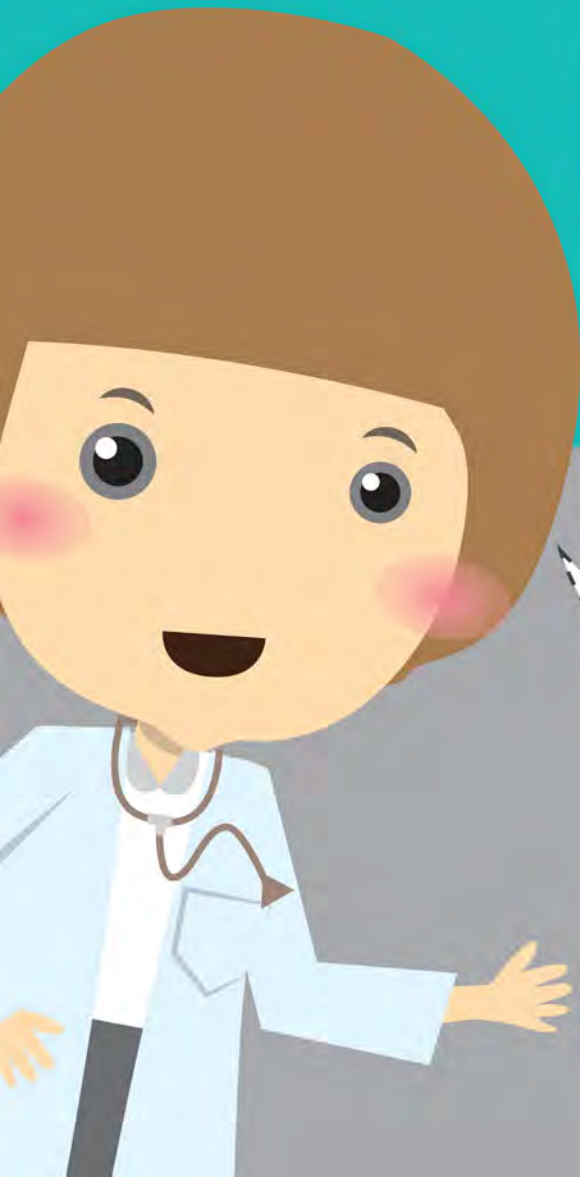


วัคซีนไขหวัดใหญ่

สำหรับหญิงตั้งครรภ์

วัคซีนไขหวัดใหญ่ช่วยป้องกัน
โรคไขหวัดใหญ่ในหญิงตั้งครรภ์และ
มีความปลอดภัยสูง นอกจากนั้นภูมิคุ้มกัน
จากการฉีดวัคซีนยังสามารถถ่ายทอด
จากแม่ไปสู่ลูกซึ่งช่วยป้องกันไม่ให้
เด็กวัย 6 เดือนแรกป่วยเป็นโรคไขหวัดใหญ่

แนะนำให้ฉีด
วัคซีนไขหวัดใหญ่
สำหรับหญิงตั้งครรภ์
ที่มีอายุครรภ์ตั้งแต่
4 เดือนขึ้นไป



โรคไข้หวัดใหญ่

ในเด็กเล็ก

เด็กเล็กที่ป่วยเป็น
ไข้หวัดใหญ่มักมีอาการไข้สูง
ซึ่งอาจเกิดอาการชักจากไข้สูง
นอกจากนั้นยังพบ
ภาวะแทรกซ้อนทางปอด
ได้บ่อย



วัคซีนไขหวัดใหญ่

สำหรับเด็กเล็ก

วัคซีนไขหวัดใหญ่ช่วยป้องกัน
ไขหวัดใหญ่ในเด็กเล็ก
และมีความปลอดภัยสูง
แนะนำให้ฉีดวัคซีนไขหวัดใหญ่
สำหรับเด็กอายุ 6 เดือน
ถึงอายุไม่เกิน 3 ปี

การฉีดวัคซีนไขหวัดใหญ่
ครั้งแรกในเด็กเล็ก
ต้องฉีดสองครั้งห่างกัน 1 เดือน
จากนั้นควรฉีดวัคซีนต่อไป
ปีละหนึ่งครั้ง

